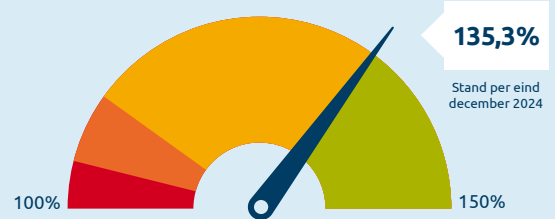


### Beleidsdekkingsgraad & indexatie

De beleidsdekkingsgraad (het gemiddelde van de maandelijkse dekkingsgraden van de afgelopen twaalf maanden) is 135,3%.

	Q4 '23	Q1 '24	Q2 '24	Q3 '24	Q4 '24
<b>Beleidsdekkingsgraad</b>	131,7%	132,8%	134,5%	135,0%	135,3%

U leest [hier](#) een toelichting op het indexatiebeleid.

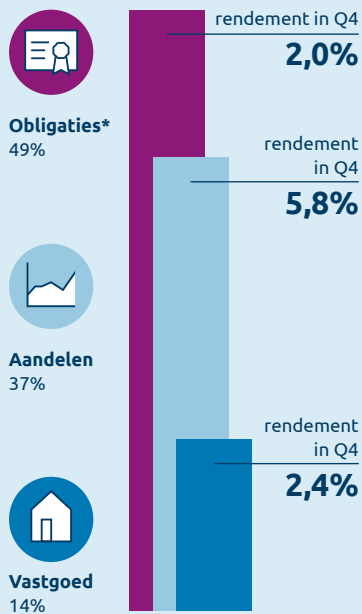


- Kans op korten
- Geen indexatie mogelijk
- Gedeeltelijke indexatie mogelijk
- Volledige indexatie mogelijk

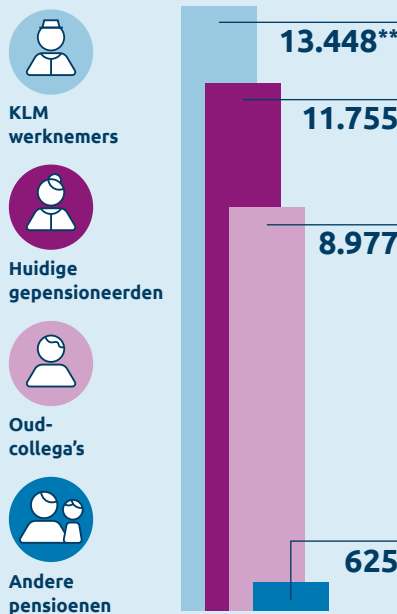
Het bestuur besluit aan het eind van elk jaar of we kunnen indexeren, en zo ja met hoeveel.

#### Actuele stand per eind december 2024

**Vermogen**  
€ 10,96 miljard



**Verplichtingen**  
€ 8,25 miljard



*"Per 1 januari 2025 heeft Algemeen Pensioenfonds KLM alle pensioenen met 2,6% verhoogd. Dit geldt voor de pensioenen van degenen die werken, voor degenen die in het verleden pensioen hebben opgebouwd en voor de uitkeringen aan pensioengerechtigden. Het pensioenfondsbestuur was verheugd vorig jaar de verhoging te kunnen aankondigen."*

**Barbara van Koppen**  
Vicevoorzitter  
werkgeversleden



\* En overige beleggingen. \*\*Aantallen per eind 2024.

### Waarom willen we de pensioenen indexeren?



**Wij proberen uw pensioen elk jaar mee te laten groeien met de stijging van de prijzen. Dit heet indexatie.**



In deze video legt bestuurslid Barbara van Koppen uit waarom indexeren belangrijk is en wanneer we dat kunnen doen.