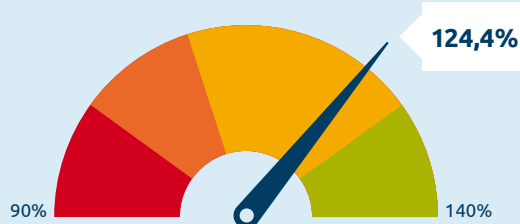


Beleidsdekkingsgraad & indexatie

De beleidsdekkingsgraad (het gemiddelde van de maandelijkse dekkingsgraden van de afgelopen twaalf maanden) is 124,4%.

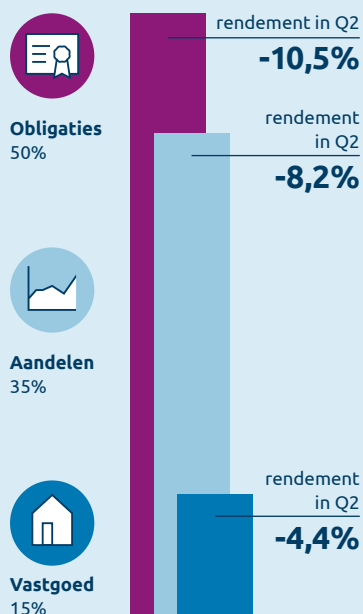


	Q2 '21	Q3 '21	Q4 '21	Q1 '22	Q2 '22
Beleidsdekkingsgraad	105,9%	110,7%	115,3%	119,1%	124,4%

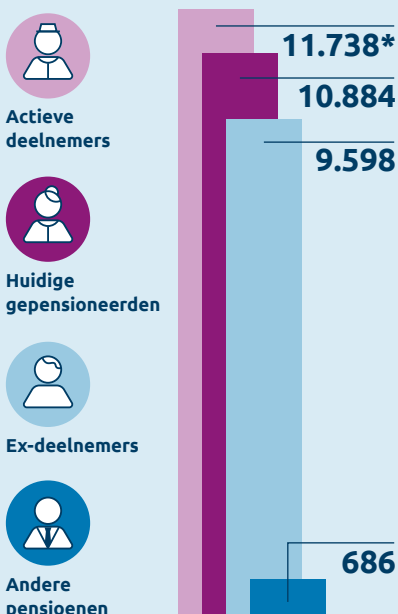
- Kans op korten en geen indexatie mogelijk
- Geen indexatie tot 110%
- Gedeeltelijke indexatie mogelijk
- Volledige indexatie mogelijk

Actuele stand per eind juni 2022

Vermogen
€ 9,73 miljard



Verplichtingen
€ 7,03 miljard



“Vanwege de onrust in de wereld en op de financiële markten hebben we het eerste half jaar afgesloten met negatieve rendementen. Dit werd gecompenseerd door stijgende rentes. Hierdoor zijn de verplichtingen (het geld dat we moeten hebben om alle pensioenen te kunnen betalen) afgenomen waardoor onze dekkingsgraad juist is gestegen.”

Charlotte Orlebeke
Bestuurslid
namens de werkgever



*Cijfers per eind 2021

Jaarverslag 2021 gepubliceerd

Halverwege het jaar publiceert het pensioenfonds het jaarverslag van het afgelopen jaar. In het jaarverslag legt het bestuur verantwoording af over het gevoerde beleid en de financiële resultaten in 2021.

Klik [hier](#) voor het complete jaarverslag.



Kom met ons in contact!

Hebt u een vraag over uw pensioen? Kom dan met ons in contact! Kies zelf de manier die het beste bij u past. Wij helpen u graag! klmgrondfonds.nl/contact

Pensioenvraag?



Bellen



Mailen



Persoonlijk gesprek



Webinar



Videobellen